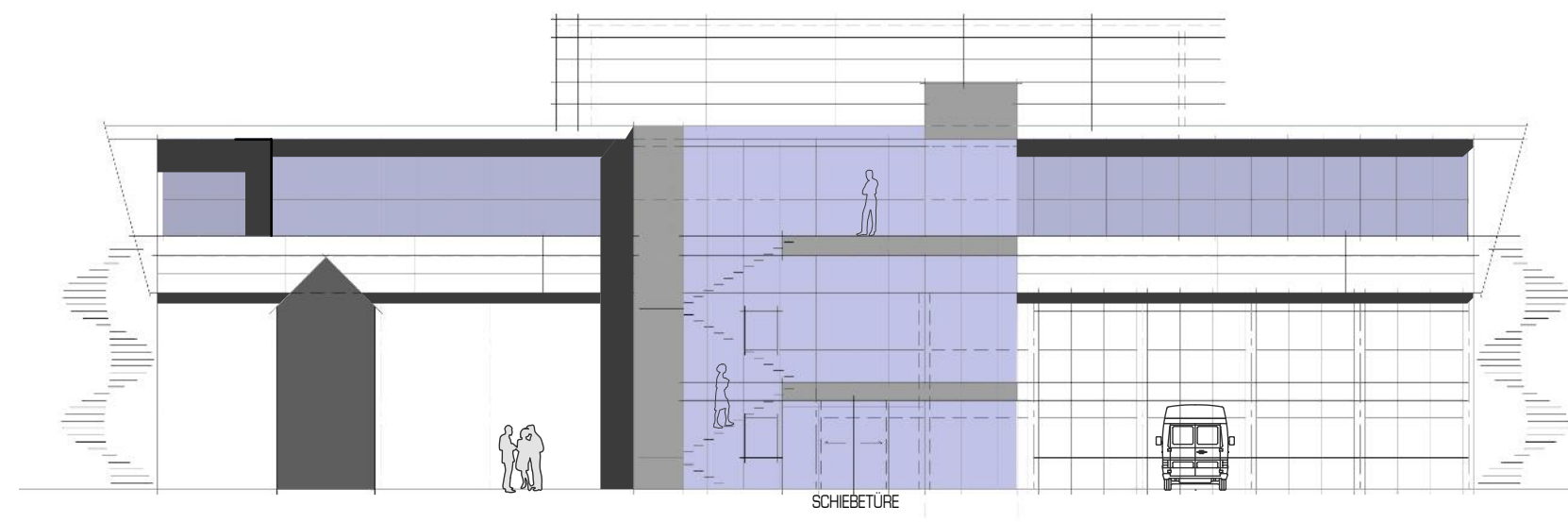


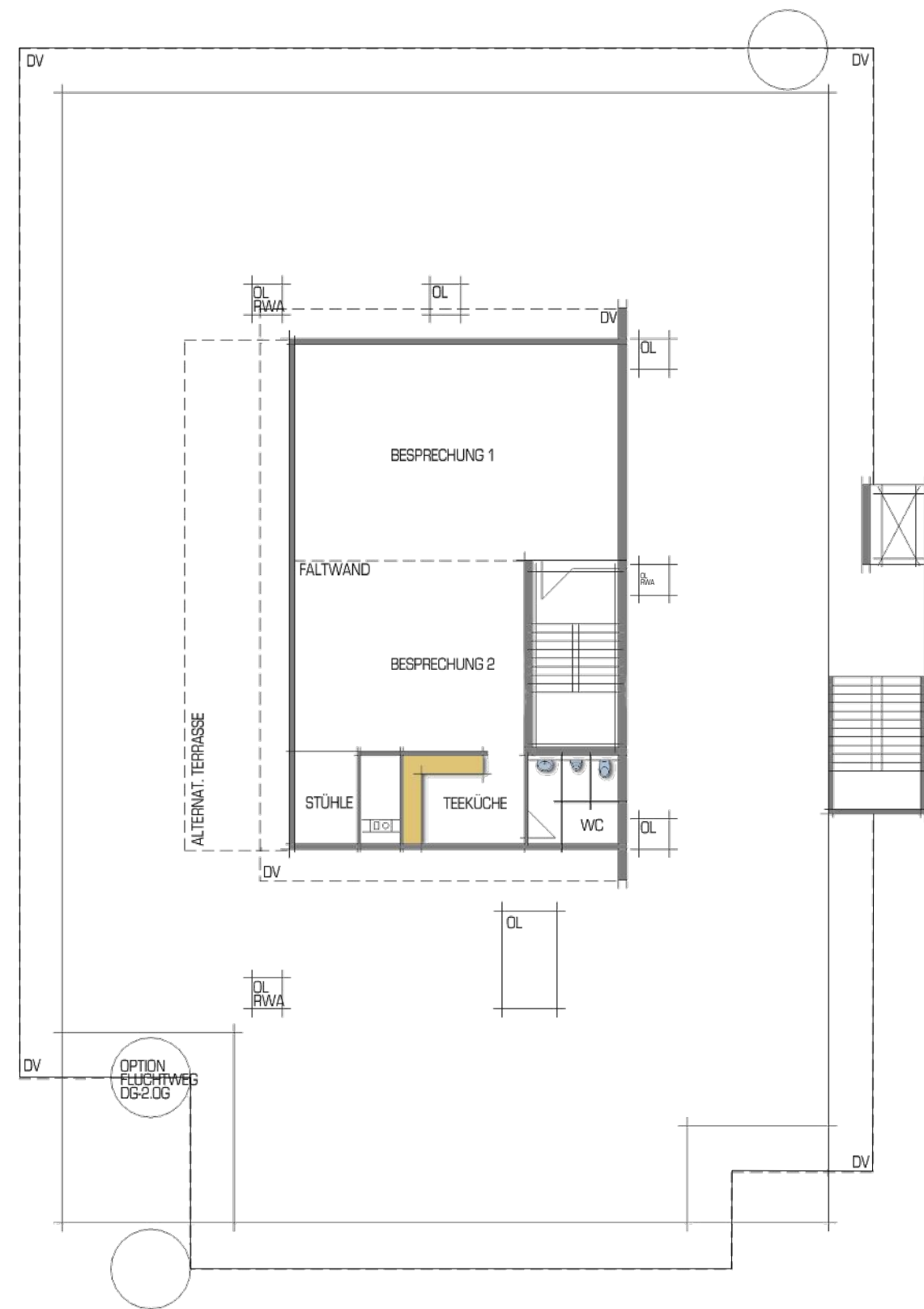
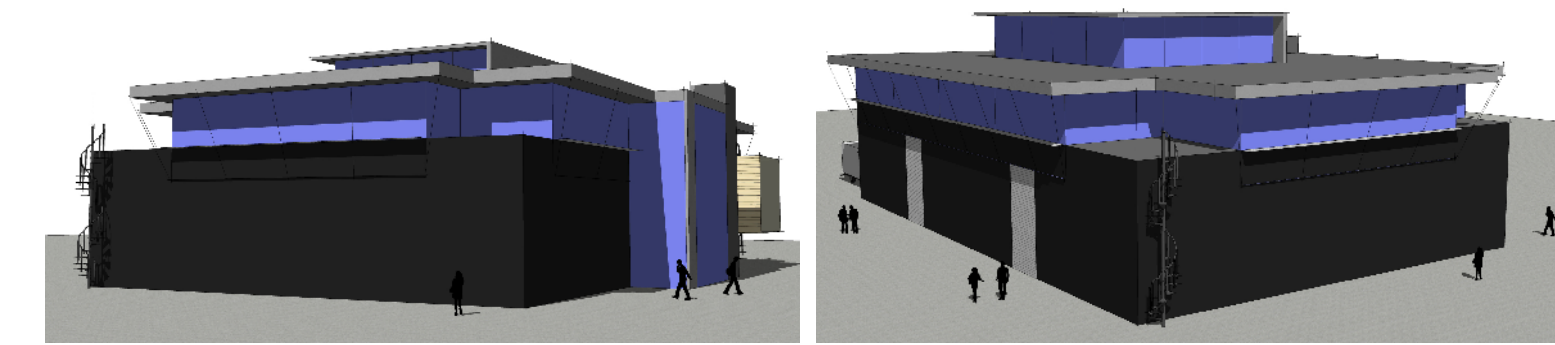
SCHNITT



ANSICHT NORD-OST



ANSICHT NORD-WEST



DACHGESCHOSS



2.OBERGESCHOSS

Architekturbüro HÖNER Radolfzell Audifaxstraße 18 78315 Radolfzell Tel. 07732-54470 Fax 07732-57244						
PROJEKT Erweiterung Werkstattgebäude						
BAUHERR						
LAGEPLAN / SKIZZE		Helmut Höner freier Architekt Audifaxstraße 18 78315 Radolfzell Tel. 07732 / 54470 Fax. 07732 / 57244 Mail: info@architekturbuero-hoener.de Internet: www.architekturbuero-hoener.de				
ZEICHNUNG						
<h2>Grundrisse - Schnitt - Ansichten</h2>						
LEISTUNGSPHASE Studie						
MASSTAB	1:200	VERFASSER	PROJ.NR.	ZEICHN.NR.	STATUS	INDEX
DATUM	30.01.2013	HH		001	E	a
GEZEICHNET						
GEPRÜFT						
GENEHMIGT		DATENNAME	c:\...			